

Экспликация помещений 1 этажа

№ по плану	Наименование	Площадь, м²
11	Лестничная клетка	30,35
12	Тепловой узел	9,30
13	Тандыр	9,41
14	Приемочная	287,87
15	Компьютер	18,39
16	Женский санузел (с универсальной кабиной)	30,39
17	Мужской санузел (с универсальной кабиной)	40,89
18	Помещение дорожного инвентаря	12,09
19	Лестничная клетка	28,64
110	Лестничная клетка	28,64
111	Водяной узел	42,61
112	Трансформаторная	119,77
112а	Коридор	9,82
113	Приемочная	186,57
114	Тандыр	9,48
115	Лестничная клетка	30,36
116	Тепловой узел	9,30
117	Торговое помещение	1473,09
118	Торговое помещение	264,78
119	Торговое помещение	2063,52
120	Торговое помещение	98,42
121	Торговое помещение	1168,73
122	Торговое помещение	111,05
123	Торговое помещение	845,13
124	Торговое помещение	1236,77
125	Торговое помещение	88,16
126	Торговое помещение	316,55
127	Торговое помещение	157,48
128	Торговое помещение	599,02
129	Лестничная клетка	30,35
130	Тандыр	52,94
131	Торговое помещение	62,67
132	Торговое помещение	149,49
133	Торговое помещение	90,68
134	Торговое помещение	61,25
135	Лестничная клетка	29,04
136	Торговое помещение	119,41
137	Торговое помещение	58,84
138	Торговое помещение	112,76
139	Тандыр	52,94
140	Торговое помещение	61,62
141	Торговое помещение	147,47
142	Торговое помещение	104,88
143	Лестничная клетка	29,04
144	Торговое помещение	56,72
145	Торговое помещение	98,22
146	Торговое помещение	58,84
147	Торговое помещение	112,76
148	Тандыр	52,94
149	Торговое помещение	130,52
150	Торговое помещение	34,81
151	Лестничная клетка	30,36
152	Лестничная клетка	26,47
153	Лестничная клетка	26,47
154	Лестничная клетка	26,47
155	Торговое помещение	210,78
156	Торговое помещение	294,43
157	Коридор	3388,37
158	Торговое пространство	6,00
159	Торговое пространство	6,00
160	Торговое пространство	6,00
161	Торговое пространство	6,00
162	Торговое пространство	6,00
163	Торговое пространство	6,00
164	Торговое пространство	6,00
165	Торговое пространство	6,00
166	Торговое пространство	6,00
167	Торговое пространство	6,00
168	Торговое пространство	6,00
169	Торговое пространство	6,00
170	Торговое пространство	6,00
171	Торговое пространство	6,00
172	Торговое пространство	6,00
173	Торговое пространство	6,00
174	Торговое пространство	6,00
175	Торговое пространство	6,00
176	Торговое пространство	6,00
177	Торговое пространство	6,00

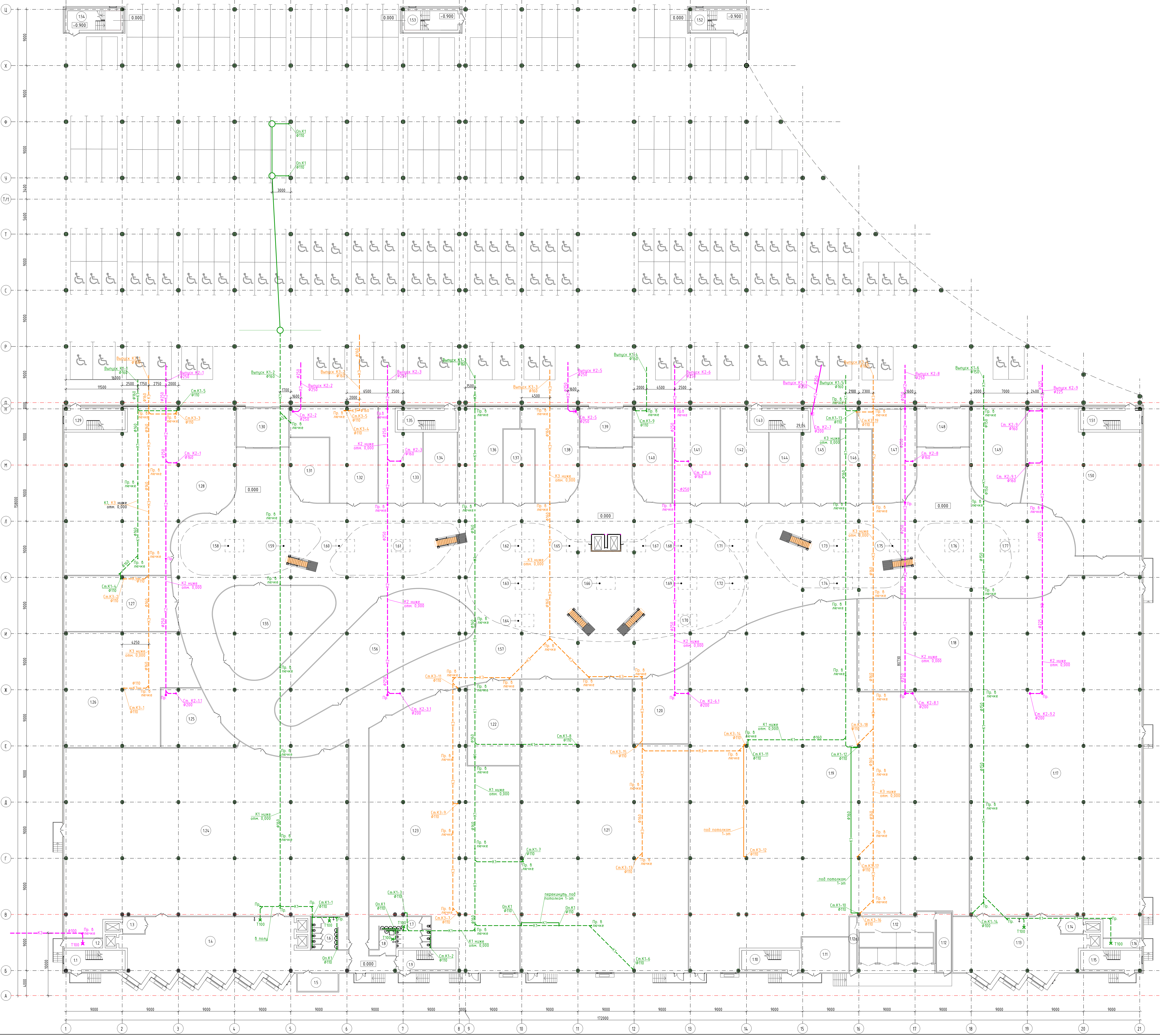
20-03-19 - ВК  
Торгово-развлекательный центр по Октябрьскому проспекту г. Череповца

Изм. Кол. и Листов Итого Листов Дата

Ген.проект Квасников Р.Р. 09.20  
Разработка Ошпаба Р.Р. 09.20  
Норм.контроль Квасников Р.Р. 09.20

План 1 этажа  
Системы В1,Т3,Т4,К1,К2,К3

Эксперт

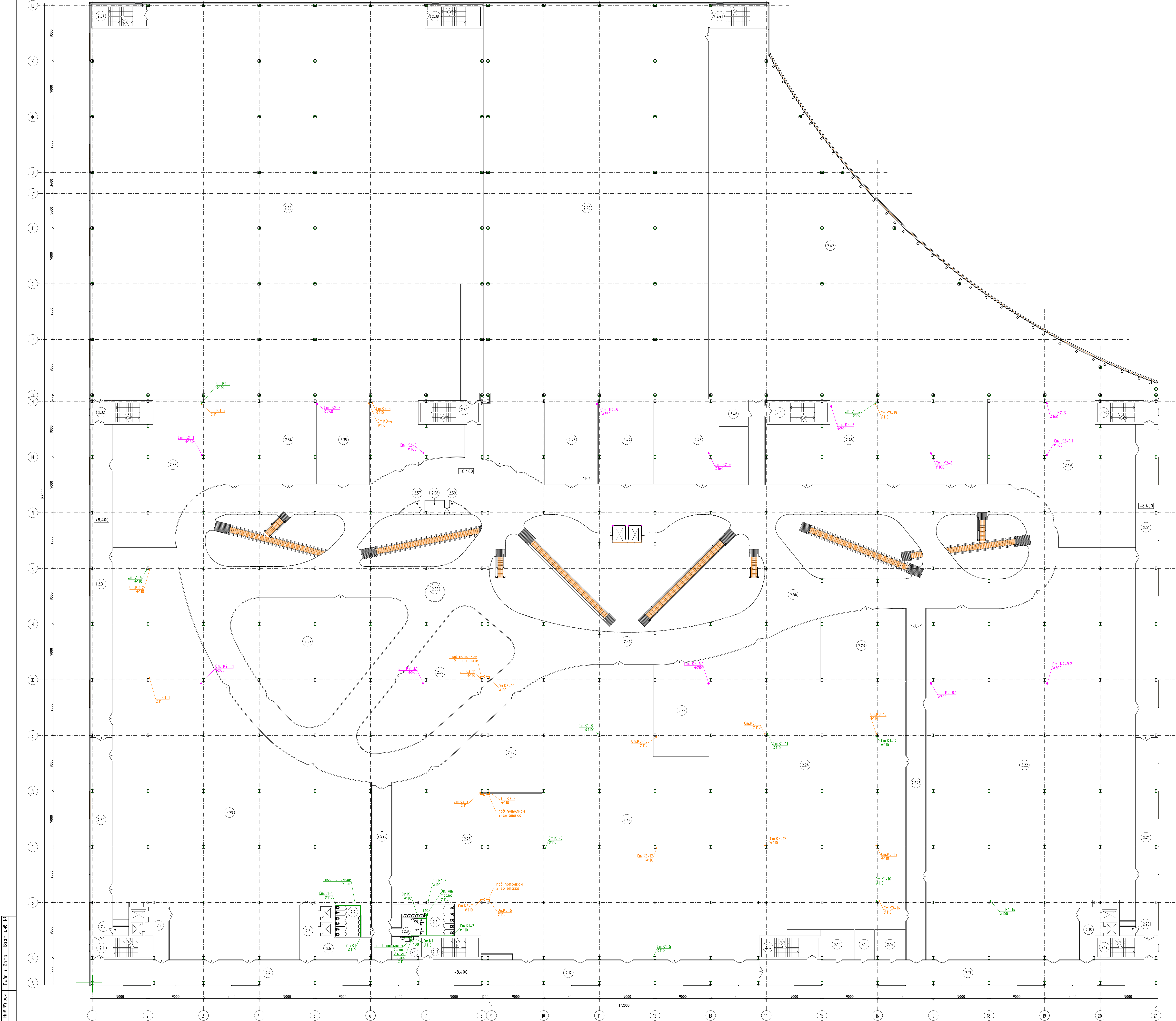




Экспликация помещений 2 этажа

N по плану	Наименование	Площадь, м²
2.1	Лестничная клетка	30,35
2.2	Тепловой узел	3,87
2.3	Тандыр	25,59
2.4	Коридор	212,64
2.5	Тандыр	26,51
2.6	Пожаробезопасная зона	29,57
2.7	Женский санузел	30,03
2.8	Мужской санузел	38,74
2.9	Санузел для МГН, комната матери и ребенка	9,74
2.10	Помещение для хранения инвентаря	16,25
2.11	Лестничная клетка	28,64
2.12	Коридор	219,49
2.13	Лестничная клетка	28,64
2.14	Коммунационная	25,86
2.15	Электрощитовая	14,97
2.16	Подсобное помещение	24,40
2.17	Коридор	258,24
2.18	Тандыр	25,59
2.19	Лестничная клетка	30,36
2.20	Тепловой узел	3,87
2.21	Коридор	112,76
2.22	Торговое помещение	1945,66
2.23	Торговое помещение	154,28
2.24	Торговое помещение	1432,60
2.25	Торговое помещение	133,65
2.26	Торговое помещение	1140,37
2.27	Торговое помещение	146,65
2.28	Торговое помещение	607,64
2.29	Торговое помещение	1678,02
2.30	Коридор	112,81
2.31	Коридор	177,85
2.32	Лестничная клетка	30,35
2.33	Торговое помещение	418,24
2.34	Торговое помещение	121,06
2.35	Торговое помещение	115,60
2.36	Зона кинотеатра	4122,28
2.37	Лестничная клетка	26,47
2.38	Лестничная клетка	26,47
2.39	Лестничная клетка	29,04
2.40	Торговое помещение	2432,28
2.41	Лестничная клетка	26,47
2.42	Торговое помещение	2186,95
2.43	Торговое помещение	115,60
2.44	Торговое помещение	121,07
2.45	Торговое помещение	188,22
2.46	Коммунационная	28,64
2.47	Лестничная клетка	29,04
2.48	Торговое помещение	331,35
2.49	Торговое помещение	441,94
2.50	Лестничная клетка	30,35
2.51	Коридор	177,71
2.52	Торговое помещение	397,91
2.53	Торговое помещение	284,08
2.54	Коридор	2525,32
2.54а	Коридор	86,86
2.54б	Коридор	167,74
2.55	Торговое пространство	7,06
2.56	Торговое пространство	7,06
2.57	Торговое пространство	4,00
2.58	Торговое пространство	6,18
2.59	Торговое пространство	4,00

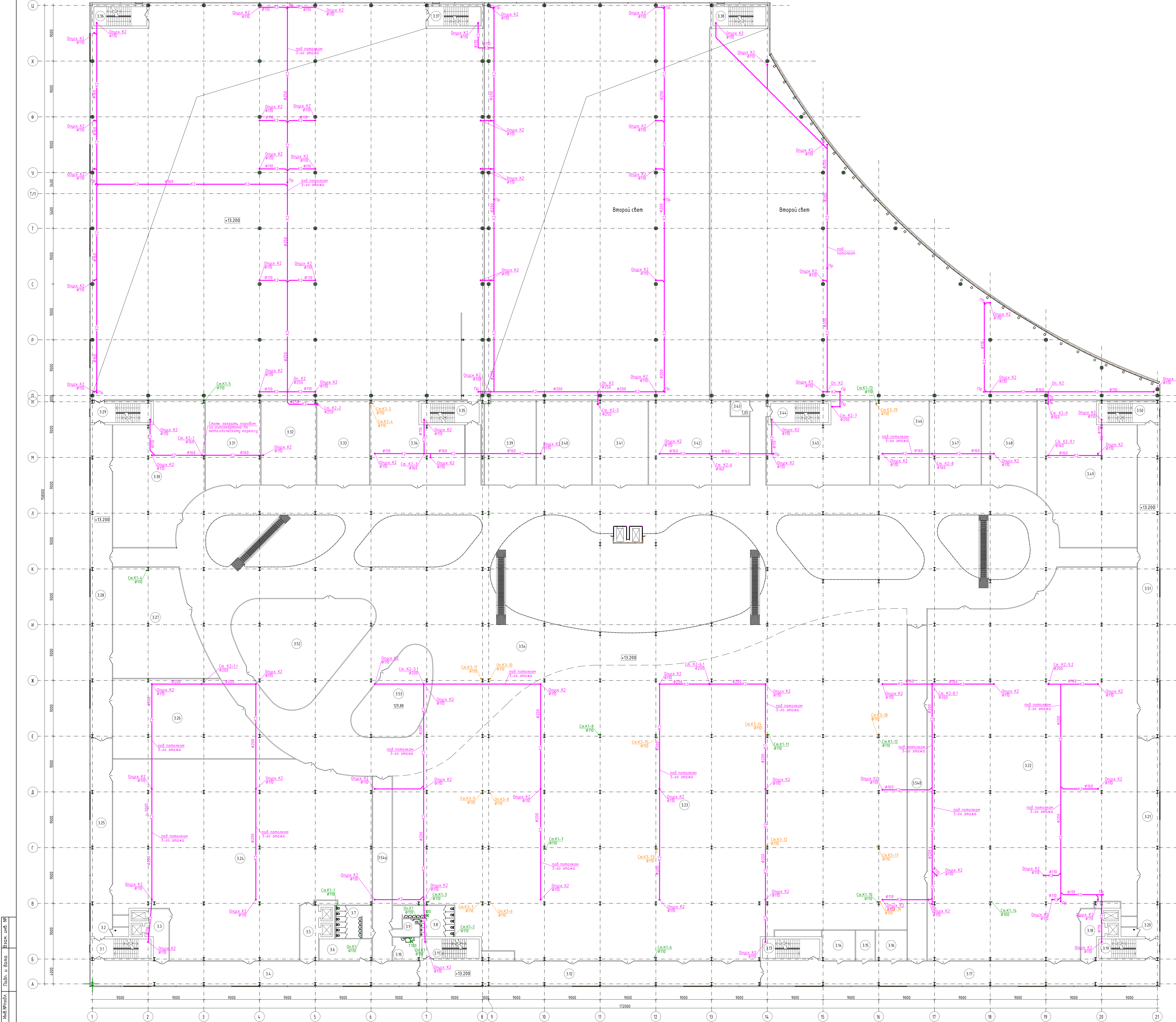
20-03-19 - ВК				
Торгово-развлекательный центр по Октябрьскому проспекту г. Череповца				
Изм.	Кол. из листов	№ док.	Подп.	Дата
ГИП	Квасников			09.20
Разработчик	Осипова			09.20
Нарядчик	Квасников			09.20
Специальность			Лист	Листов
Р				
План 2 этажа				
ЭКСПЕРТ				



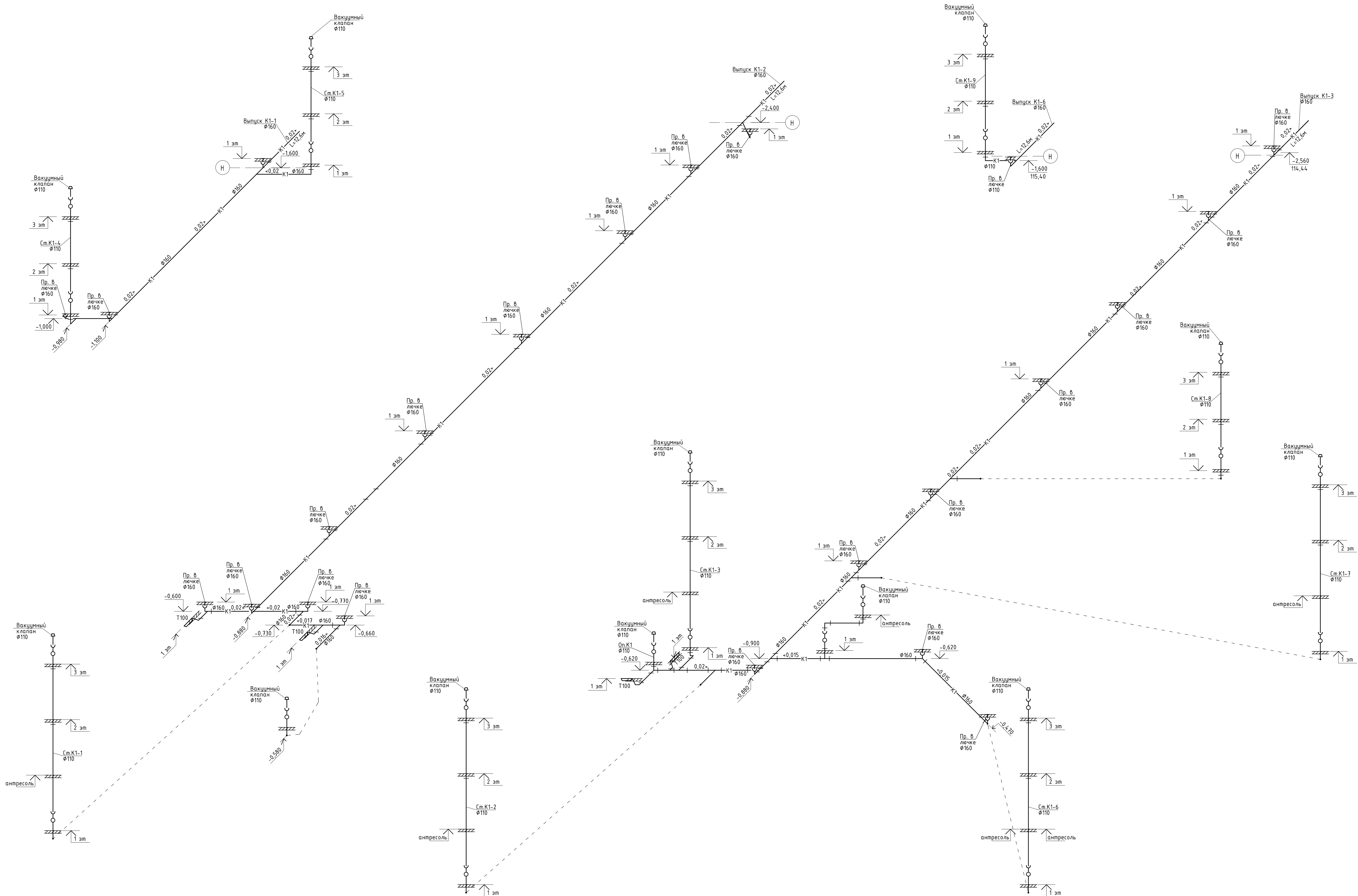






Экспликация помещений 3 этажа

N по плану	Наименование	Площадь, м²
3.1	Лестничная клетка	30,35
3.2	Тепловой узел	3,87
3.3	Тандыр	25,59
3.4	Коридор	212,64
3.5	Тандыр	26,51
3.6	Пожаробезопасная зона	29,65
3.7	Женский санузел	30,17
3.8	Мужской санузел	38,74
3.9	Санузел для МГН, комната матери и ребенка	9,74
3.10	Помещение уборочного инвентаря	16,25
3.11	Лестничная клетка	28,64
3.12	Коридор	219,50
3.13	Лестничная клетка	28,64
3.14	Коммунационная	25,86
3.15	Электрощитовая	14,97
3.16	Подсобное помещение	24,52
3.17	Коридор	258,22
3.18	Тандыр	25,59
3.19	Лестничная клетка	30,36
3.20	Тепловой узел	3,87
3.21	Коридор	112,76
3.22	Торговое помещение	1943,38
3.23	Зона фудкорт	3845,40
3.24	Торговое помещение	1153,00
3.25	Коридор	112,80
3.26	Торговое помещение	286,89
3.27	Торговое помещение	237,65
3.28	Коридор	177,85
3.29	Лестничная клетка	30,35
3.30	Торговое помещение	294,09
3.31	Торговое помещение	122,28
3.32	Торговое помещение	121,06
3.33	Торговое помещение	115,26
3.34	Торговое помещение	178,72
3.35	Лестничная клетка	29,04
3.36	Лестничная клетка	26,47
3.37	Лестничная клетка	26,47
3.38	Лестничная клетка	26,47
3.39	Торговое помещение	112,38
3.40	Торговое помещение	121,06
3.41	Торговое помещение	122,42
3.42	Торговое помещение	213,29
3.43	Коммунационная	7,65
3.44	Лестничная клетка	29,04
3.45	Торговое помещение	186,99
3.46	Торговое помещение	129,24
3.47	Торговое помещение	112,88
3.48	Торговое помещение	123,65
3.49	Торговое помещение	333,08
3.50	Лестничная клетка	30,36
3.51	Коридор	177,71
3.52	Торговое помещение	288,94
3.53	Торговое помещение	129,88
3.54	Коридор	2697,24
3.54a	Коридор	92,03
3.54b	Коридор	167,74



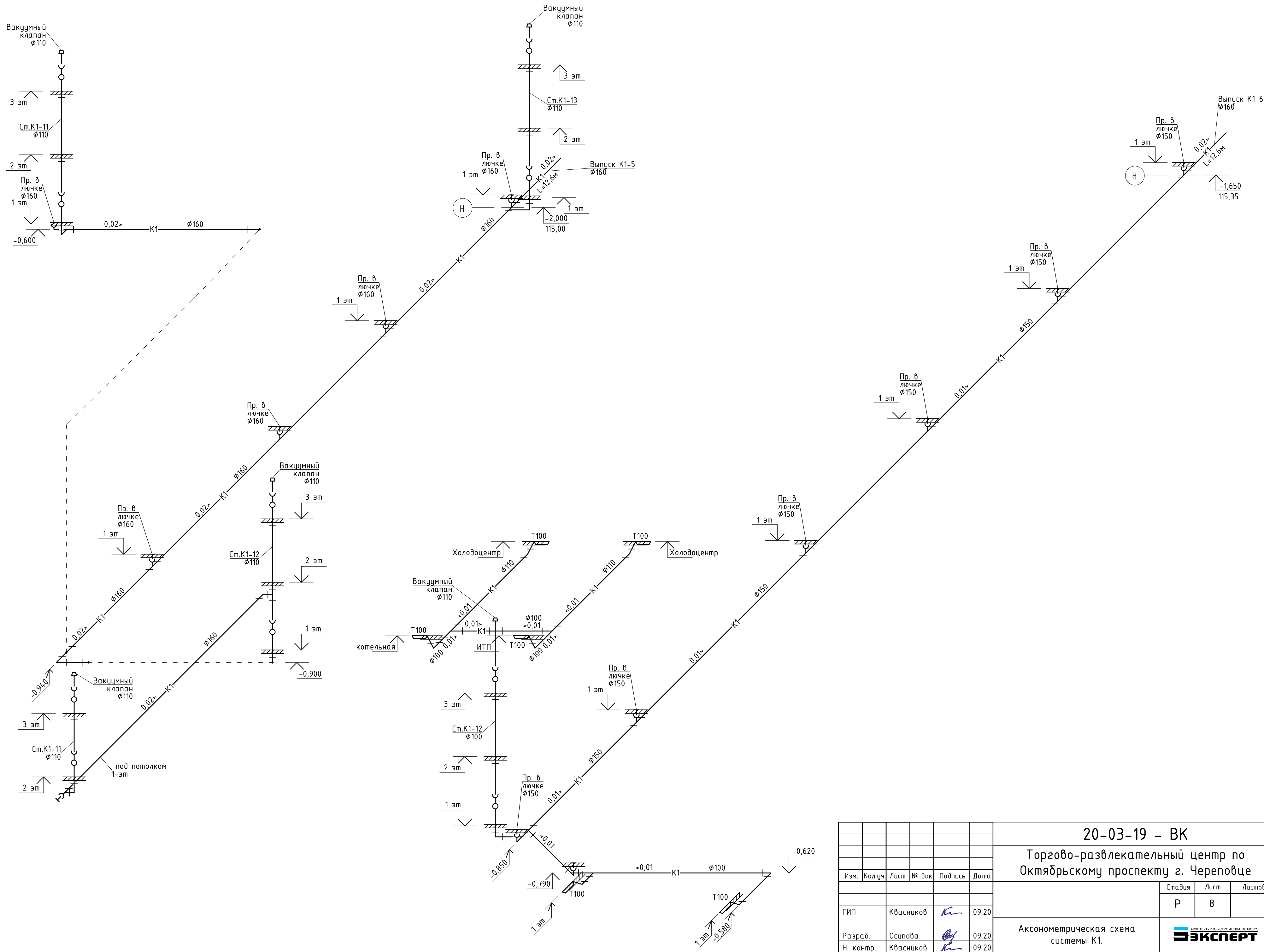
Инд. № подл.	Подп. и дата.	Взам. инб. №



						20-03-19 – ВК		
						Торгово-развлекательный центр по Октябрьскому проспекту г. Череповца		
Изм.	Колуч.	Лист	№ док	Подпись	Дата	Стадия	Лист	Листов
						Р	7	
ГИП	Квасников				09.20	Аксонометрическая схема системы К1.		
Разраб.	Осипова				09.20			
Н. контр.	Квасников				09.20			
								



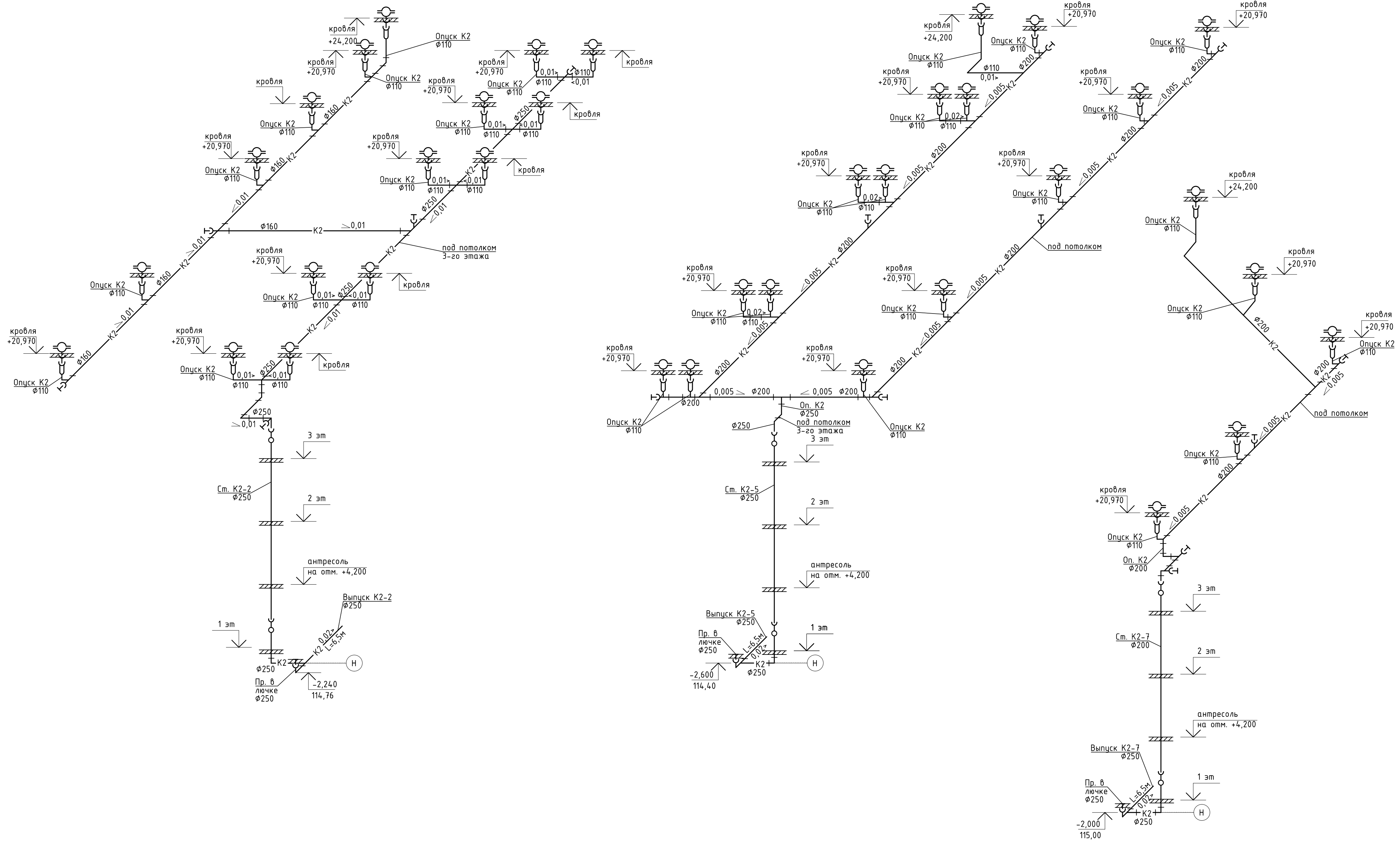
Инв. № подл.	Подп. и дата	Взам. инв. №



20-03-19 - ВК					
Торгово-развлекательный центр по Октябрьскому проспекту г. Череповца					
Изм.	Кол.уч.	Лист	№ док.	Подпись	Дата
ГИП	Квасников				09.20
Разраб.	Осипова				09.20
Н. контр.	Квасников				09.20
Аксонометрическая схема системы K1.				Стадия	Лист
				Р	8
				Листов	
Формат А2					

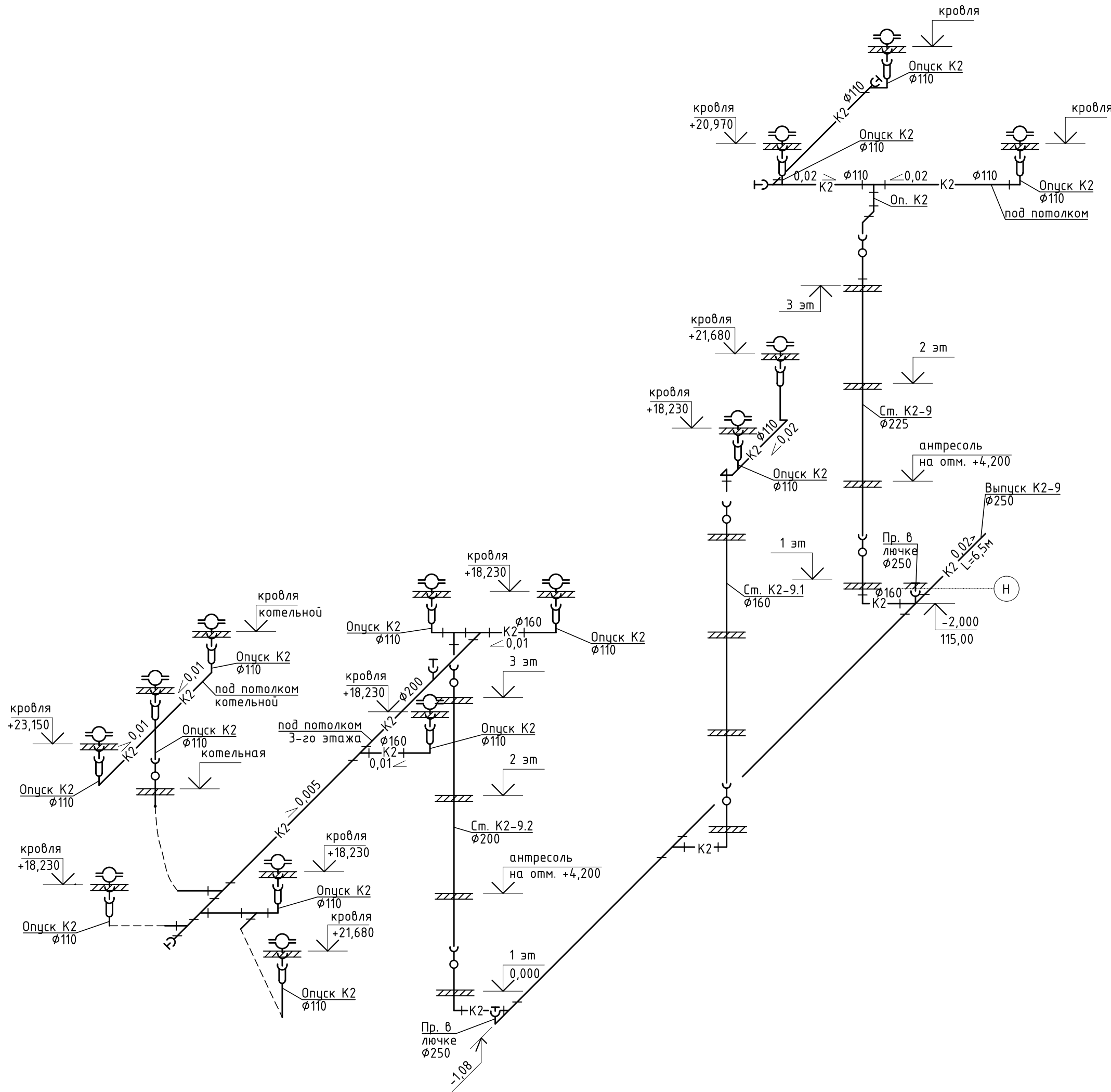






Инв. № подл.	Подп. и дата	Взам. инв. №



20-03-19 - ВК					
Торгово-развлекательный центр по Октябрьскому проспекту г. Череповце					
Изм.	Кол.уч.	Лист	№ док	Подпись	Дата
ГИП	Квасников				09.20
Разраб.	Осипова				09.20
Н. контр.	Квасников				09.20
Аксонометрическая схема системы К2.				Стадия	Лист
				Р	10
				Листов	
				Эксперт	

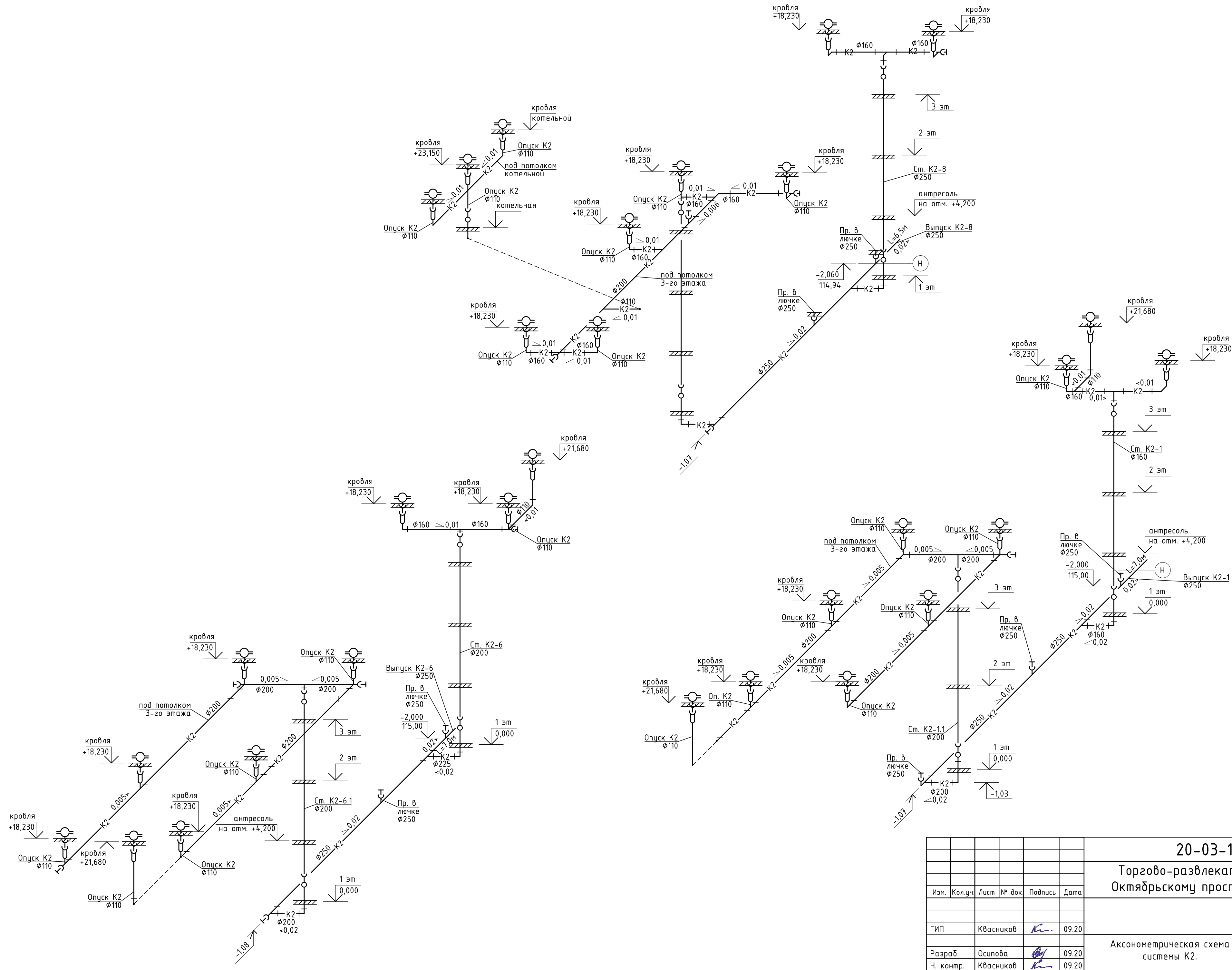
Инв. № подл.	Подп. и дата	Взам. инв. №



						20-03-19 - ВК				
						Торгово-развлекательный центр по Октябрьскому проспекту г. Череповце				
Изм.	Кол.уч.	Лист	№ док	Подпись	Дата		Стадия	Лист	Листов	
							Р	10.2		
ГИП		Квасников			09.20		<div>АксонOMETрическая схема системы К2.</div> <div> <b>ЭКСПЕРТ</b></div>			
Разраб.		Осипова			09.20					
Н. контр.		Квасников			09.20					

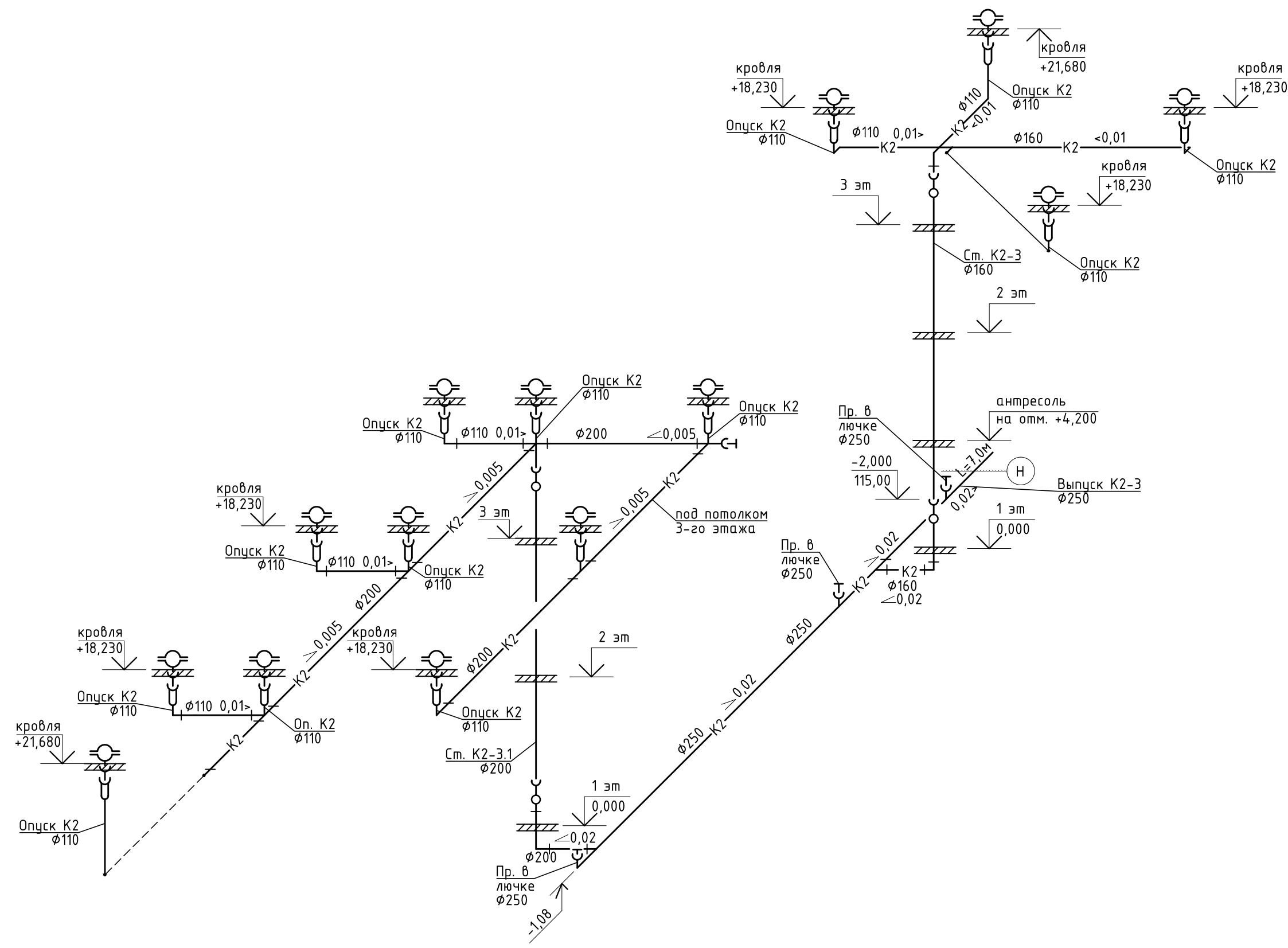


Инв. № подл.	Подп. и дата	Взам. инв. №



20-03-19 - ВК					
Торгово-развлекательный центр по Октябрьскому проспекту г. Череповца					
Изм.	Кол.уч.	Лист	№ док	Подпись	Дата
ГИП	Квасников				09.20
Разраб.	Осипова				09.20
Н. контр.	Квасников				09.20
Аксонометрическая схема системы К2.				Стадия	Лист
				Р	11
				Листов	
				Эксперт	

Инв. № подл.	Подп. и дата	Взам. инв. №



						20-03-19 - ВК		
						Торгово-развлекательный центр по Октябрьскому проспекту г. Череповце		
Изм.	Кол.уч.	Лист	№ док.	Подпись	Дата		Стадия	Лист
							Р	11.1
ГИП	Квасников			09.20		АксонOMETрическая схема системы К2.		
Разраб.	Осипова			09.20				
Н. контр.	Квасников			09.20				
							Формат А2	



Инв.№подл.	Подп. и дата	Взам. инв. №

Формат А3







Инв.№подл.

Подп. и дата

Взам. инв. №

Позиция	Наименование и техническая характеристика оборудования и материалов. (Завод-изготовитель, для импортного оборудования –страна, фирма).	Тип ,марка оборудования. Обозначение документа и номер опросного листа.	Код оборудования, материала	Завод изготовитель	Единица измерения	Масса единицы оборудования, кг	Количество	Примечание
1	2	3	4	5	6	7	8	9
	Канализация ливневая (К2)							
	Труба ПВХ под клеевое соединение для систем внутренней канализации Ø110	ГОСТ 51613-2000			м		150	
	Труба ПВХ под клеевое соединение для систем внутренней канализации Ø160	ГОСТ 51613-2000			м		455	
	Труба ПВХ под клеевое соединение для систем внутренней канализации Ø200	ГОСТ 51613-2000			м		360	
	Труба ПВХ под клеевое соединение для систем внутренней канализации Ø250	ГОСТ 51613-2000			м		650	
	Труба ПВХ под клеевое соединение для систем внутренней канализации Ø250	ГОСТ 51613-2000			м		60,0	(на выпуске)
	Водосточная воронка, с электрообогревом	ТП-01.100-Э			шт		82	
	Патрубок компенсационный Ø110				шт		82	
	Ревизия R-200				шт		4	
	Ревизия R-250				шт		14	
	Прочистка Dy 100				шт		2	
	Прочистка Dy 160				шт		16	
	Прочистка Dy 200				шт		16	
	Прочистка Dy 250				шт		26	
	Отвод 110 45°				шт		156	
	Отвод 160 45°				шт		46	
	Отвод 200 45°				шт		17	
	Отвод 250 45°				шт		41	
	Тройник 110/110 45°				шт		9	
	Тройник 110/160 45°				шт		37	
	Тройник 110/200 45°				шт		18	
	Тройник 110/250 45°				шт		16	
	Тройник 160/160 45°				шт		20	
	Тройник 160/250 45°				шт		24	
	Тройник 200/225 45°				шт		3	
	Тройник 200/250 45°				шт		3	
	Тройник 250/250 45°				шт		8	

изм	лист	подк.	кол.уч.	подпись	дата

20-03-19 - ВК.С