

Схема раскладки профлиста перекрытия 1 этажа
в осях Ф-Х; 14-15

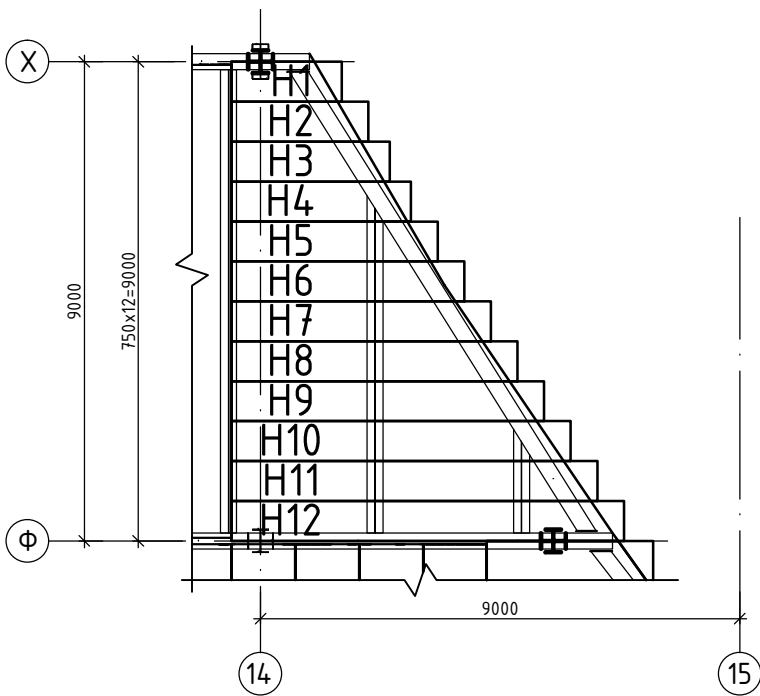


Схема раскладки профлиста перекрытия 1 этажа
в осях У-Ф; у оси 15

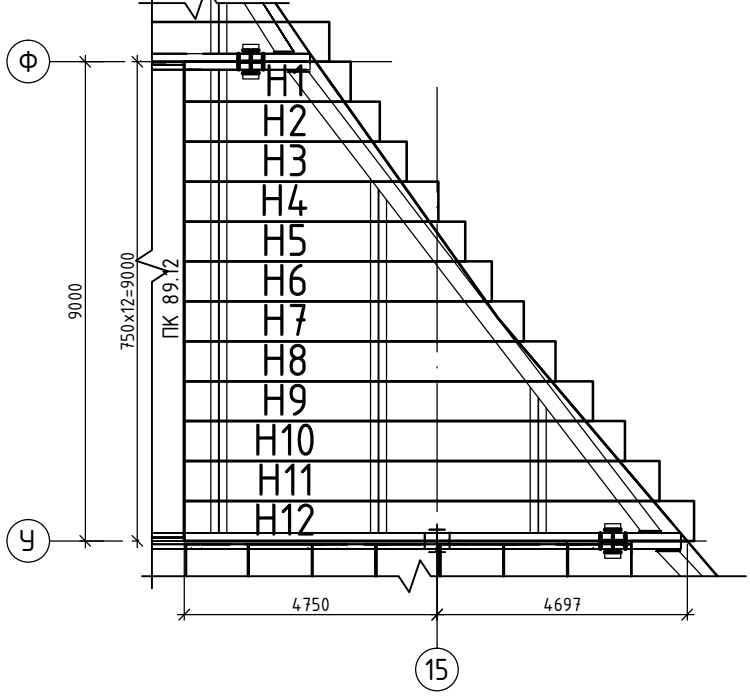
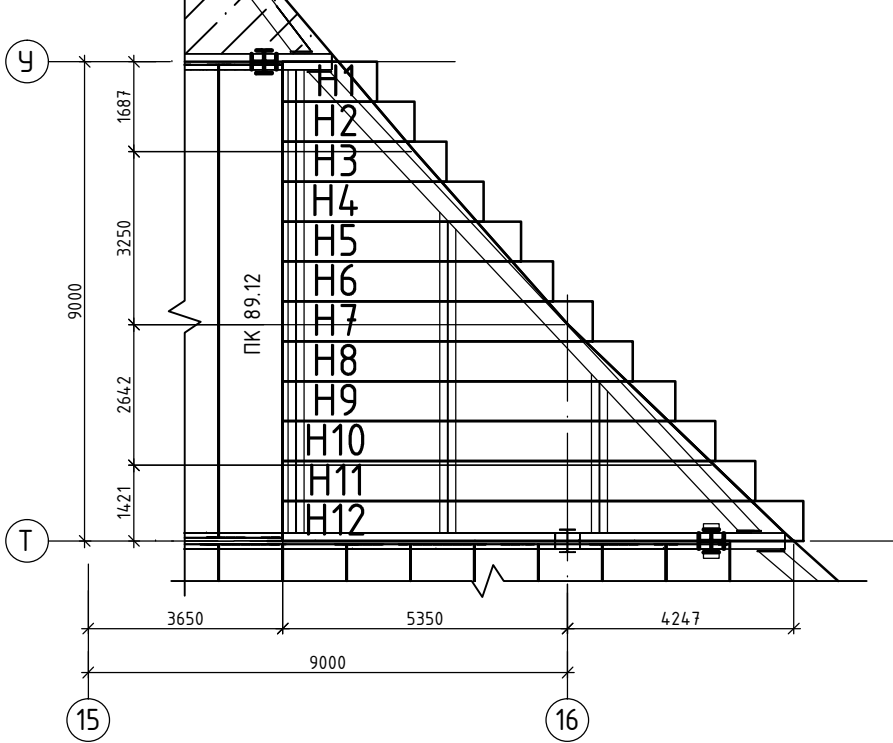


Схема раскладки профлиста перекрытия 1 этажа
в осях Т-У; у оси 16



Спецификация профлиста перекрытия 1 этажа
в осях Ф-Х; 14-15

Поз.	Обозначение	Наименование	Кол. шт.	Масса ед., кг.	Примечание
H1	ГОСТ 24045-2016	H158-750(800)-0,9, L=2070	1	22,79	
H2	ГОСТ 24045-2016	H158-750(800)-0,9, L=2570	1	28,29	
H3	ГОСТ 24045-2016	H158-750(800)-0,9, L=2970	1	32,69	
H4	ГОСТ 24045-2016	H158-750(800)-0,9, L=3370	1	37,10	
H5	ГОСТ 24045-2016	H158-750(800)-0,9, L=3870	1	42,61	
H6	ГОСТ 24045-2016	H158-750(800)-0,9, L=4370	1	48,11	
H7	ГОСТ 24045-2016	H158-750(800)-0,9, L=4870	1	53,61	
H8	ГОСТ 24045-2016	H158-750(800)-0,9, L=5370	1	59,12	
H9	ГОСТ 24045-2016	H158-750(800)-0,9, L=5870	1	64,63	
H10	ГОСТ 24045-2016	H158-750(800)-0,9, L=6370	1	70,13	
H11	ГОСТ 24045-2016	H158-750(800)-0,9, L=6870	1	75,64	
H12	ГОСТ 24045-2016	H158-750(800)-0,9, L=7370	1	81,14	

Спецификация профлиста перекрытия 1 этажа
в осях У-Ф; у оси 15

Поз.	Обозначение	Наименование	Кол. шт.	Масса ед., кг.	Примечание
H1	ГОСТ 24045-2016	H158-750(800)-0,9, L=3120	1	34,35	
H2	ГОСТ 24045-2016	H158-750(800)-0,9, L=3670	1	40,41	
H3	ГОСТ 24045-2016	H158-750(800)-0,9, L=4170	1	45,91	
H4	ГОСТ 24045-2016	H158-750(800)-0,9, L=4770	1	52,51	
H5	ГОСТ 24045-2016	H158-750(800)-0,9, L=5270	1	58,02	
H6	ГОСТ 24045-2016	H158-750(800)-0,9, L=5770	1	63,53	
H7	ГОСТ 24045-2016	H158-750(800)-0,9, L=6370	1	70,13	
H8	ГОСТ 24045-2016	H158-750(800)-0,9, L=6970	1	76,74	
H9	ГОСТ 24045-2016	H158-750(800)-0,9, L=7670	1	84,45	
H10	ГОСТ 24045-2016	H158-750(800)-0,9, L=8270	1	91,05	
H11	ГОСТ 24045-2016	H158-750(800)-0,9, L=8970	1	98,76	
H12	ГОСТ 24045-2016	H158-750(800)-0,9, L=9570	1	105,36	

Спецификация профлиста перекрытия 1 этажа
в осях Т-У; у оси 16

Поз.	Обозначение	Наименование	Кол. шт.	Масса ед., кг.	Примечание
H1	ГОСТ 24045-2016	H158-750(800)-0,9, L=1770	1	19,48	
H2	ГОСТ 24045-2016	H158-750(800)-0,9, L=2470	1	27,19	
H3	ГОСТ 24045-2016	H158-750(800)-0,9, L=3070	1	33,8	
H4	ГОСТ 24045-2016	H158-750(800)-0,9, L=3770	1	41,51	
H5	ГОСТ 24045-2016	H158-750(800)-0,9, L=4470	1	49,21	
H6	ГОСТ 24045-2016	H158-750(800)-0,9, L=5070	1	55,82	
H7	ГОСТ 24045-2016	H158-750(800)-0,9, L=5820	1	64,07	
H8	ГОСТ 24045-2016	H158-750(800)-0,9, L=6570	1	72,33	
H9	ГОСТ 24045-2016	H158-750(800)-0,9, L=7370	1	81,14	
H10	ГОСТ 24045-2016	H158-750(800)-0,9, L=8120	1	89,4	
H11	ГОСТ 24045-2016	H158-750(800)-0,9, L=8870	1	97,66	
H12	ГОСТ 24045-2016	H158-750(800)-0,9, L=9770	1	107,57	

Спецификация профлиста перекрытия 1 этажа
в осях Р-С; 18-19

Поз.	Обозначение	Наименование	Кол. шт.	Масса ед., кг.	Примечание
H1	ГОСТ 24045-2016	H158-750(800)-0,9, L=2470	1	27,19	
H2	ГОСТ 24045-2016	H158-750(800)-0,9, L=3470	1	38,2	
H3	ГОСТ 24045-2016	H158-750(800)-0,9, L=4670	1	51,42	
H4	ГОСТ 24045-2016	H158-750(800)-0,9, L=5870	1	64,63	
H5	ГОСТ 24045-2016	H158-750(800)-0,9, L=6870	1	75,64	
H6	ГОСТ 24045-2016	H158-750(800)-0,9, L=8070	1	88,85	
H7	ГОСТ 24045-2016	H158-750(800)-0,9, L=9370	1	103,16	
H8	ГОСТ 24045-2016	H158-750(800)-0,9, L=10670	1	117,47	
H9	ГОСТ 24045-2016	H158-750(800)-0,9, L=11770	1	129,58	
H10	ГОСТ 24045-2016	H158-750(800)-0,9, L=7750	3	85,33	
H11	ГОСТ 24045-2016	H158-750(800)-0,9, L=5200	1	57,25	
H12	ГОСТ 24045-2016	H158-750(800)-0,9, L=6500	1	71,56	
H13	ГОСТ 24045-2016	H158-750(800)-0,9, L=7700	1	84,78	

20-03-19-АС

Торгово-развлекательный центр по Октябрьскому проспекту в г. Череповце

1	-	Нов.	45-21	06.21	
Изм.	Колуч.	Лист	№ док.	Подпись	Дата
ГИП	Квасников				06.21
Гл. спец.	Копытова				06.21
Разраб.	Бодилев				06.21
Н. контр.	Квасников				06.21

Схема раскладки профлиста
перекрытия МУ-30 - МУ-35

ЭКСПЕРТ

Формат А1

Схема раскладки профлиста перекрытия 1 этажа
в осях Р-С; 18-19

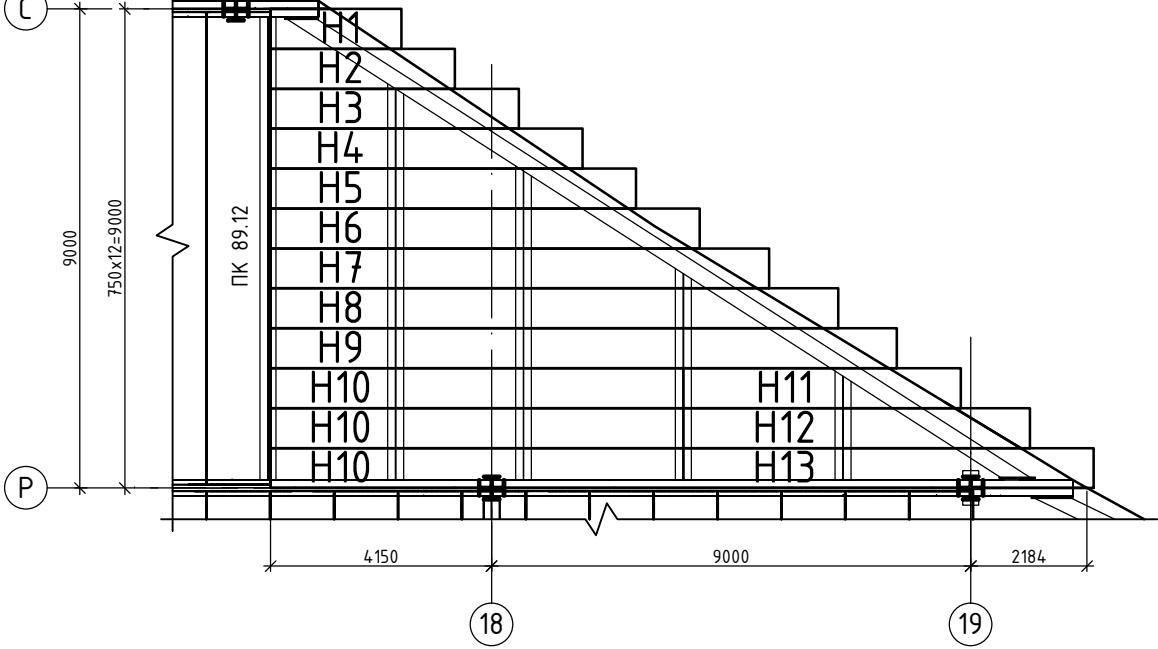


Схема раскладки профлиста перекрытия 1 этажа
в осях П-Р; 19-21

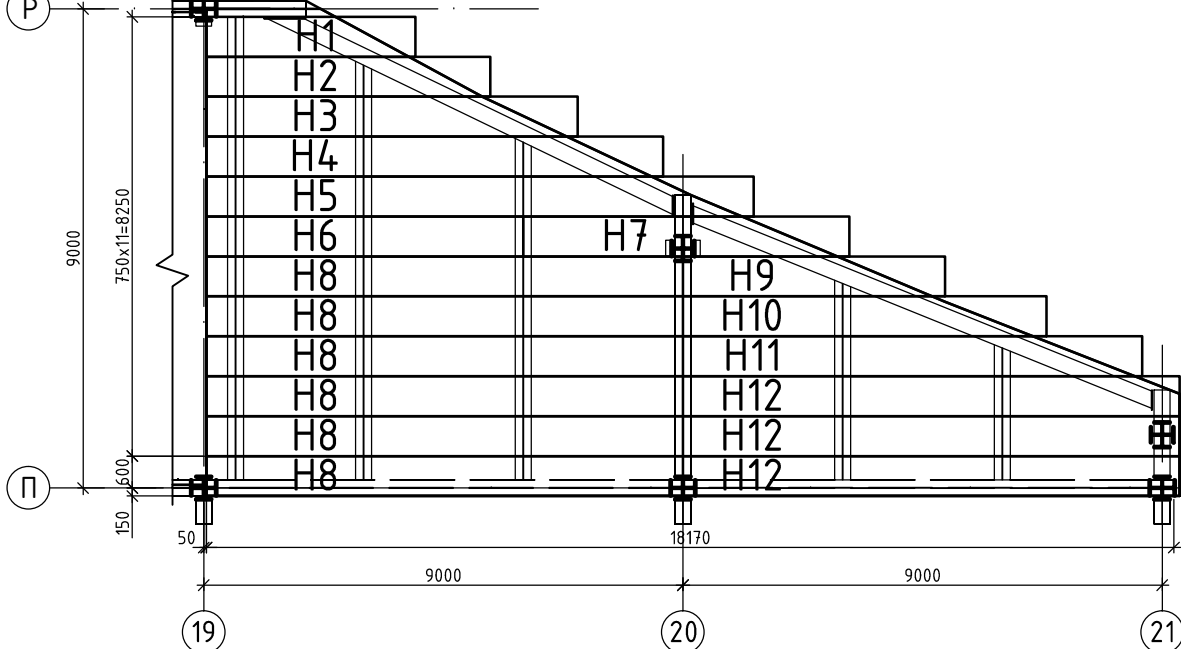
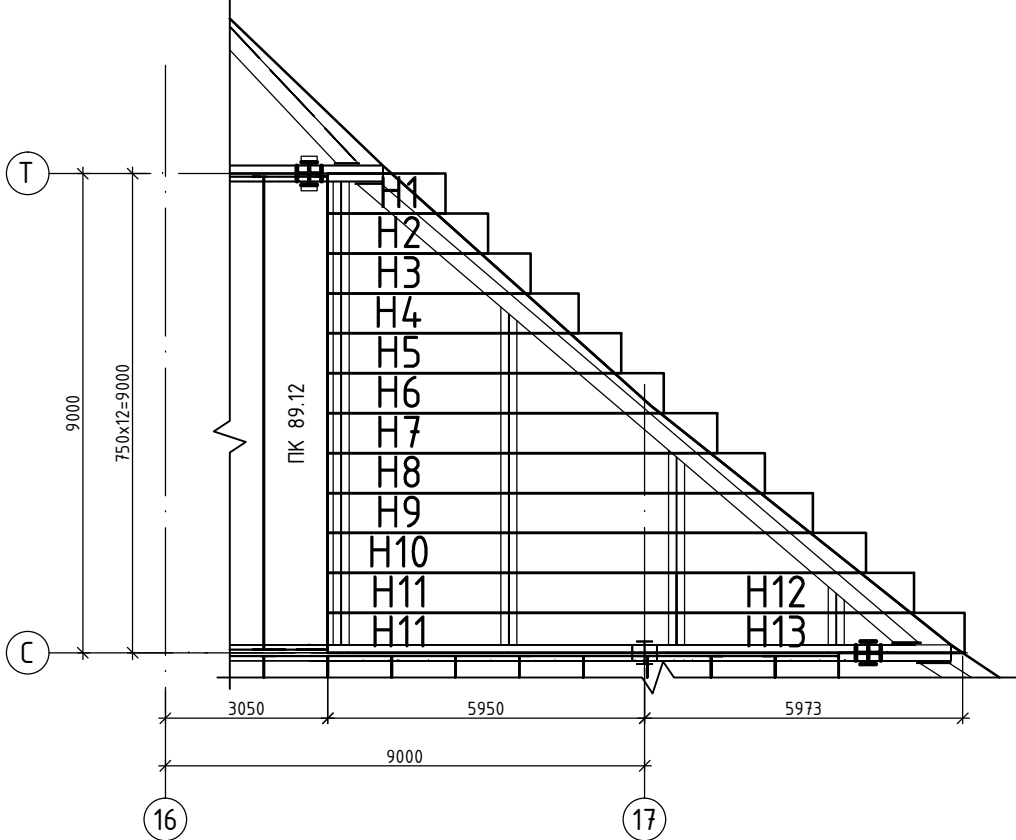


Схема раскладки профлиста перекрытия 1 этажа
в осях С-Т; 16-17



Спецификация профлиста перекрытия 1 этажа
в осях С-Т; 16-17

Поз.	Обозначение	Наименование	Кол. шт.	Масса ед., кг.	Примечание
H1	ГОСТ 24045-2016	H158-750(800)-0,9, L=2200	1	24,22	
H2	ГОСТ 24045-2016	H158-750(800)-0,9, L=3000	1	33,03	
H3	ГОСТ 24045-2016	H158-750(800)-0,9, L=3800	1	41,84	
H4	ГОСТ 24045-2016	H158-750(800)-0,9, L=4700	1	51,75	
H5	ГОСТ 24045-2016	H158-750(800)-0,9, L=5500	1	60,55	
H6	ГОСТ 24045-2016	H158-750(800)-0,9, L=6300	1	69,36	
H7	ГОСТ 24045-2016	H158-750(800)-0,9, L=7300	1	80,37	
H8	ГОСТ 24045-2016	H158-750(800)-0,9, L=8200	1	90,28	
H9	ГОСТ 24045-2016	H158-750(800)-0,9, L=9100	1	100,19	
H10	ГОСТ 24045-2016	H158-750(800)-0,9, L=10100	1	111,2	
H11	ГОСТ 24045-2016	H158-750(800)-0,9, L=6550	2	72,12	
H12	ГОСТ 24045-2016	H158-750(800)-0,9, L=4450	1	48,9	
H13	ГОСТ 24045-2016	H158-750(800)-0,9, L=5400	1	59,45	

Спецификация профлиста перекрытия 1 этажа
в осях П-Р; 19-21

Поз.	Обозначение	Наименование	Кол. шт.	Масса ед., кг.	Примечание
H1	ГОСТ 24045-2016	H158-750(800)-0,9, L=3920	1	43,16	
H2	ГОСТ 24045-2016	H158-750(800)-0,9, L=5320	1	58,57	
H3	ГОСТ 24045-2016	H158-750(800)-0,9, L=6970	1	76,74	
H4	ГОСТ 24045-2016	H158-750(800)-0,9, L=8570	1	94,36	
H5	ГОСТ 24045-2016	H158-750(800)-0,9, L=10270	1	113,07	
H6	ГОСТ 24045-2016	H158-750(800)-0,9, L=5950	1	65,51	
H7	ГОСТ 24045-2016	H158-750(800)-0,9, L=6120	1	67,38	
H8	ГОСТ 24045-2016	H158-750(800)-0,9, L=8950	6	98,54	
H9	ГОСТ 24045-2016	H158-750(800)-0,9, L=4920	1	54,17	
H10	ГОСТ 24045-2016	H158-750(800)-0,9, L=6800	1	74,87	
H11	ГОСТ 24045-2016	H158-750(800)-0,9, L=8600	1	94,68	
H12	ГОСТ 24045-2016	H158-750(800)-0,9, L=9300	3	102,39	