

Схема расположения металлических конструкций для крепления рекламы по оси 21

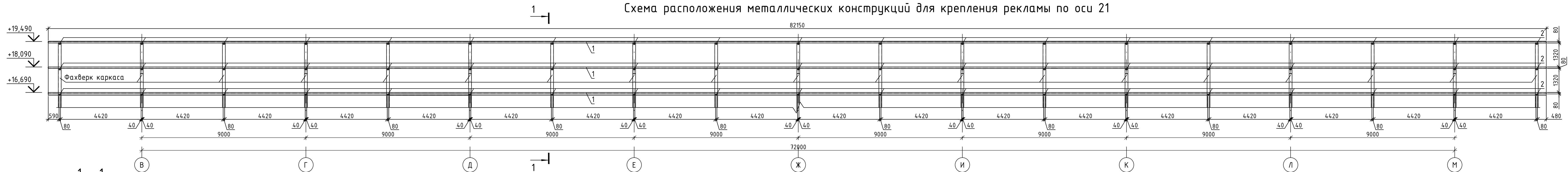
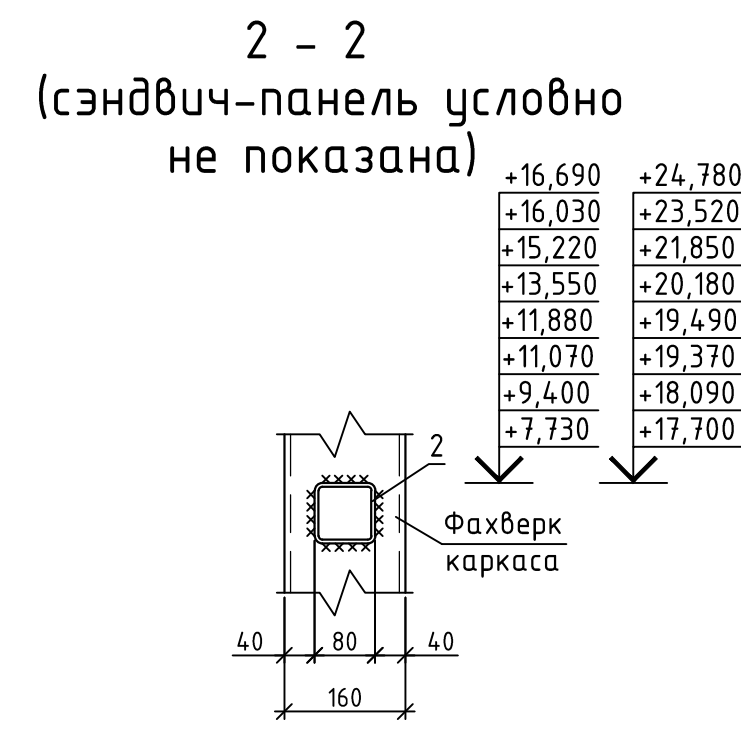
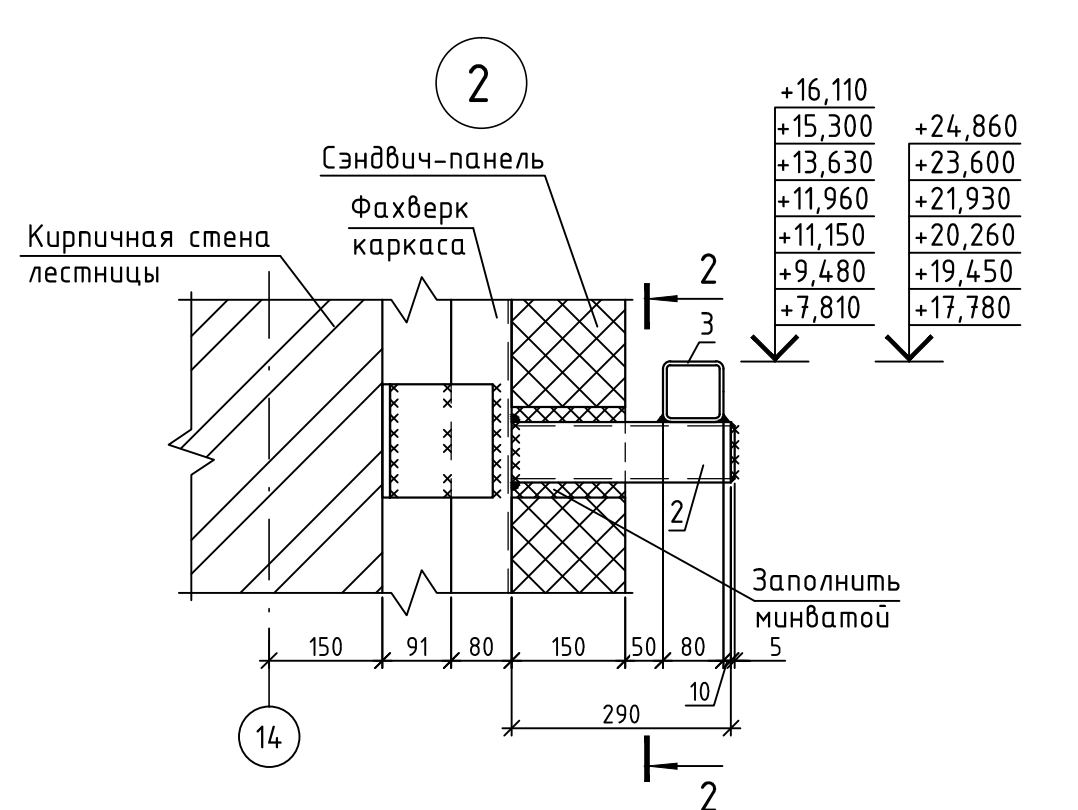
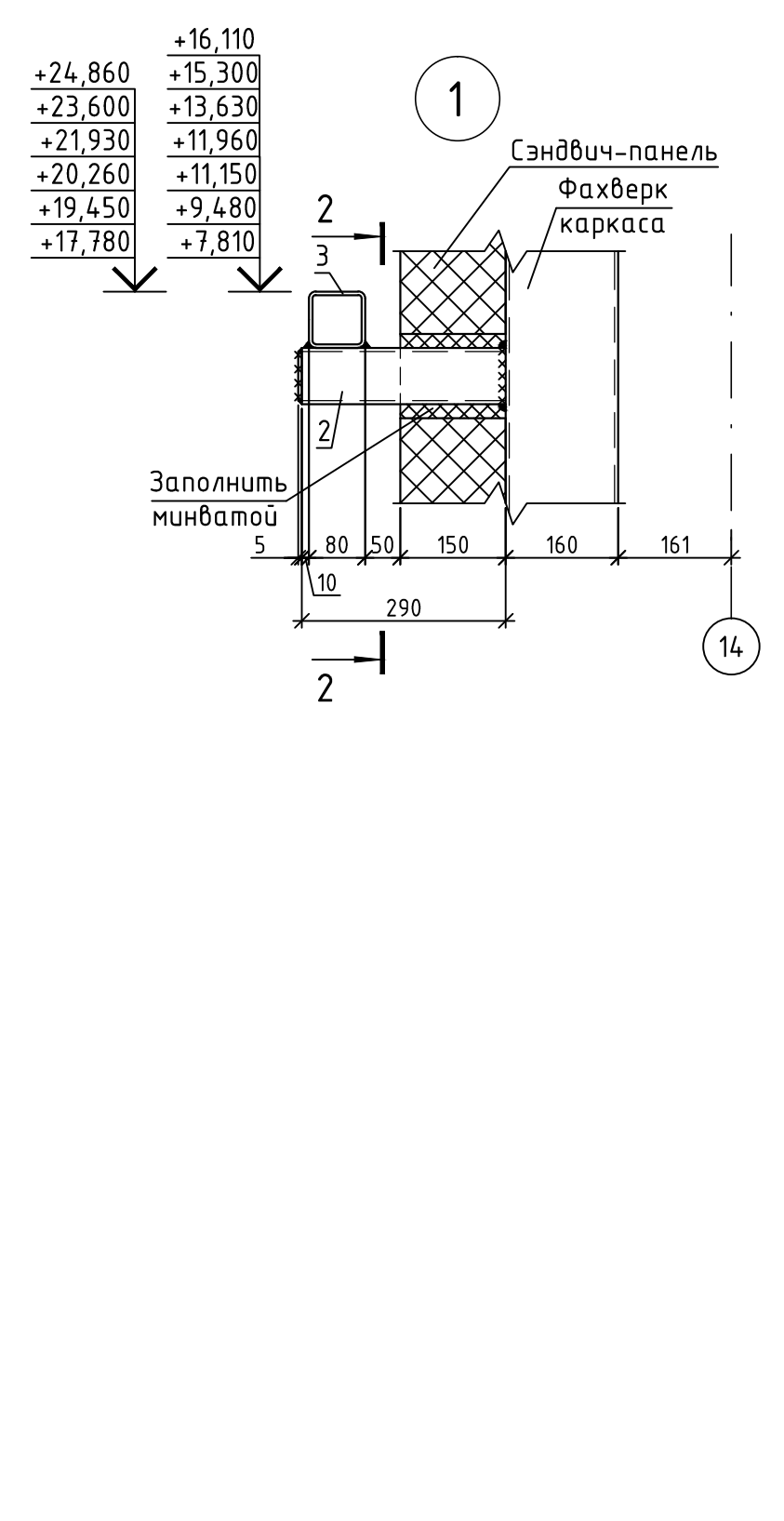
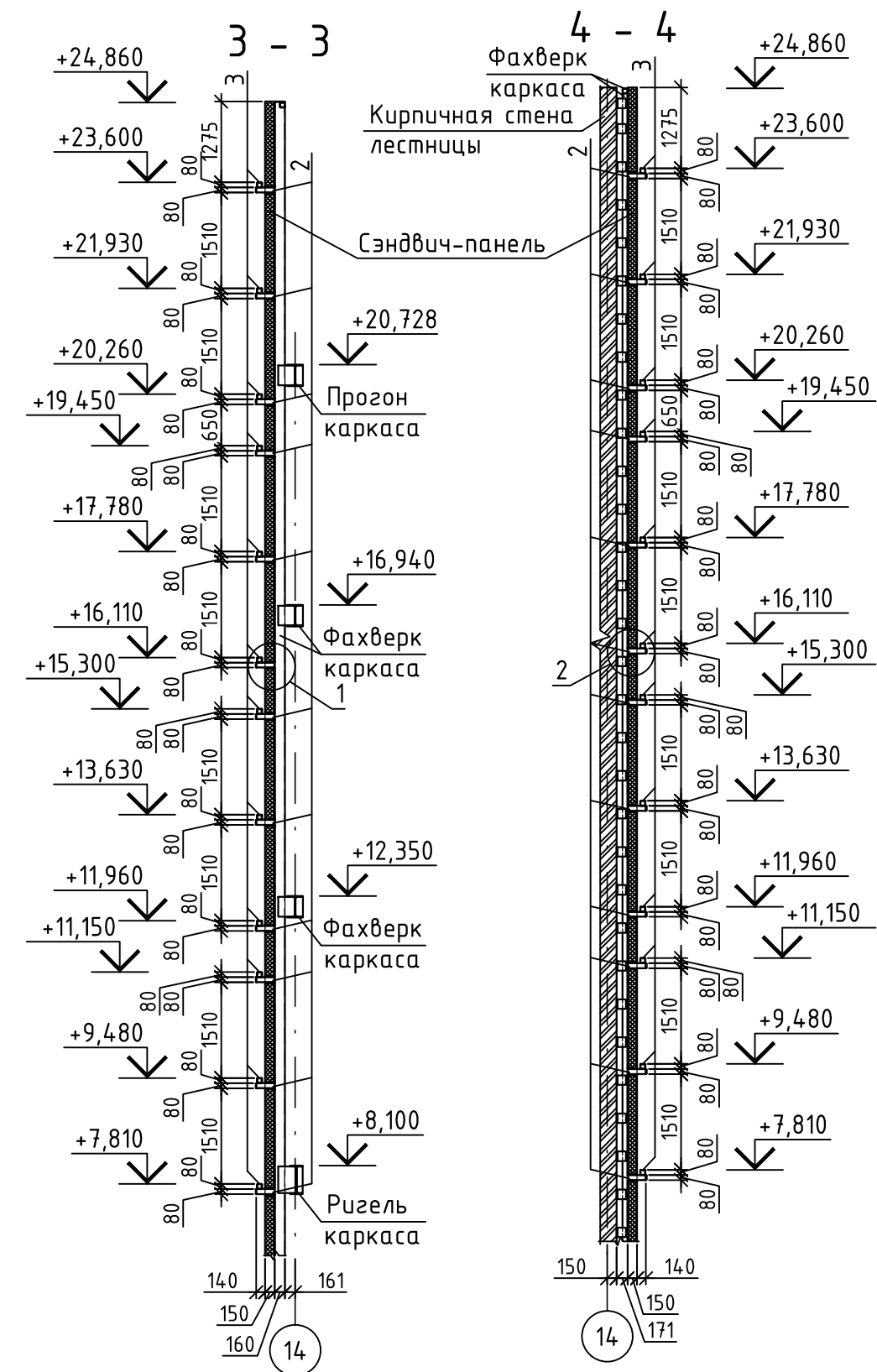
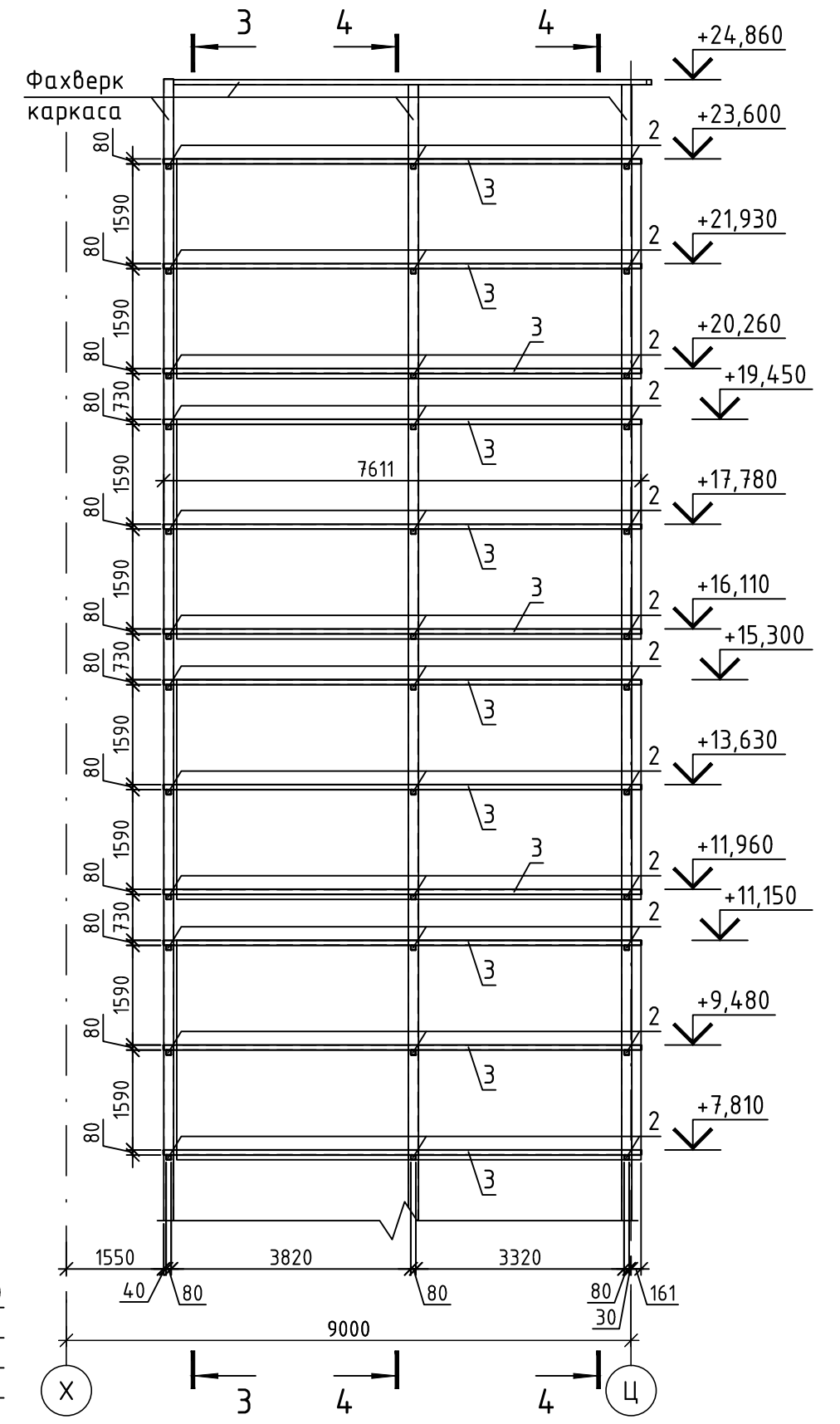
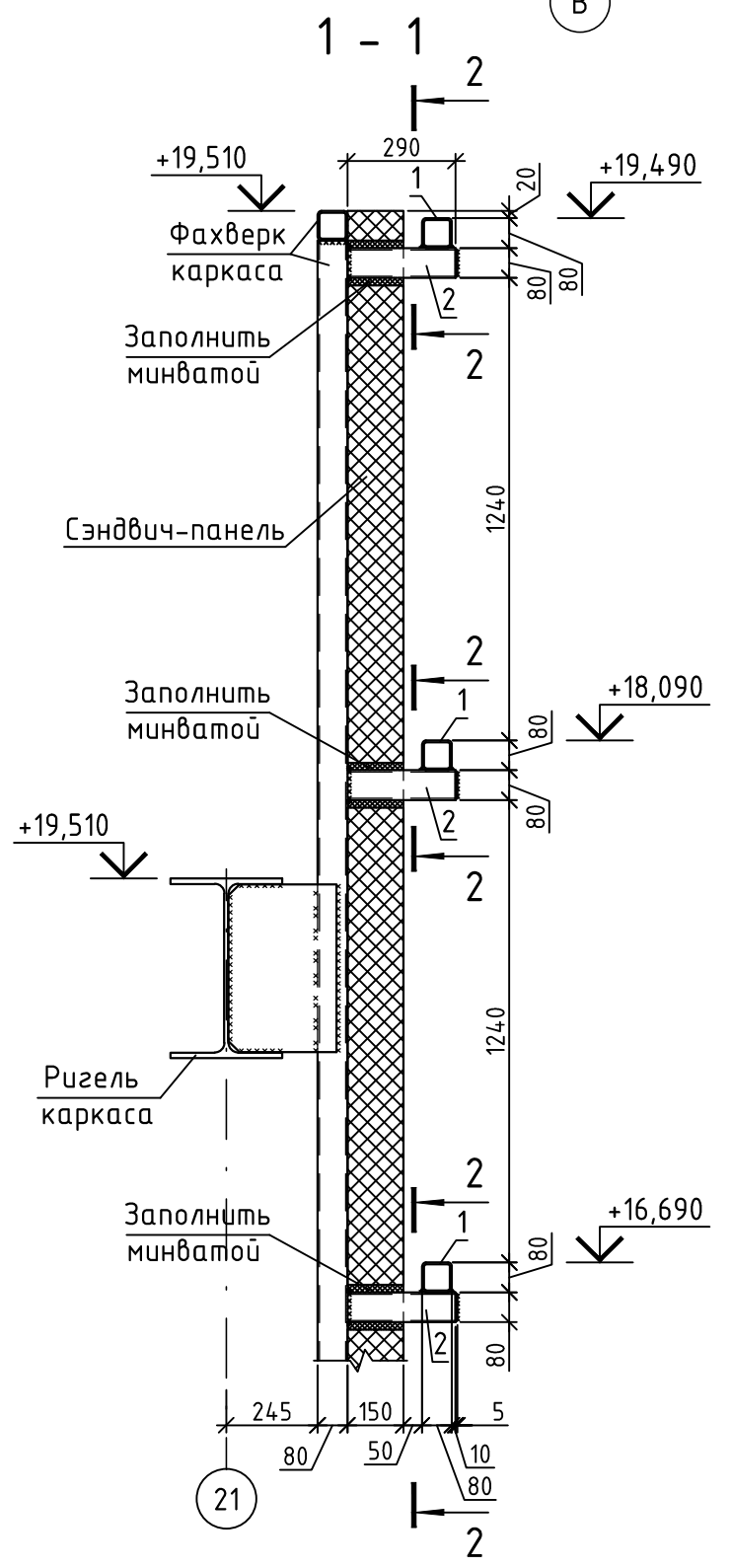
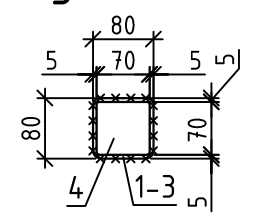


Схема расположения металлических конструкций для крепления рекламы по оси 14 в осях X-Ц



Узел установки заглушек (поз.4)



Спецификация металлических конструкций крепления рекламы

Поз.	Обозначение	Наименование	Кол.	Масса ед., кг	Примечание
1	ГОСТ 30245-2003	□80х5, L=82150	3	925,83	2777,49 кг
2	ГОСТ 30245-2003	□80х5, L=290	93	3,27	303,95 кг
3	ГОСТ 30245-2003	□80х5, L=7611	12	85,78	1029,31 кг
4	ГОСТ 19903-2015	-70х5, L=70	123	0,19	23,66 кг

- Сэндвич-панели на схемах условно не показаны.
- Сварку производить электродами типа З50А по ГОСТ 9467-75 с катетом шва, равным наименьшей толщине свариваемых элементов кроме оговоренных.
- Металлические конструкции перед покраской подвергнуть очистке 3-й степени от окислов согласно ГОСТ 9.402-2004, окрасить эмалью ПФ-115 по ГОСТ 6465-76 по грунтовке ГФ-021 по ГОСТ 25129-82.
- Открытые концы труб должны быть заглушены.
- Сварку производить по контуру сопряжения элементов кроме оговоренных участков конструкций.
- Марка стали труб поз. 1-3 - С245, заглушек поз. 4 - С345.
- При монтаже конструкций панели вырезать по месту. После монтажа конструкций отверстия заполнить минватой и закрыть нащельником.

20-03-19-АС					
Торгово-развлекательный центр по Октябрьскому проспекту в г. Череповце					
Изм.	Кол.уч.	Лист	№ док.	Подпись	Дата
ГИП			Квасников		09.21
Гл. спец.			Копытова		09.21
Разраб.			Рычков		09.21
Н. контр.			Квасников		09.21
Схемы расположения металлических конструкций для крепления рекламы, узлы крепления конструкций					
Стадия				Лист	Листов
Р				-	